

Instruktion för uppställning av stor hoppborg



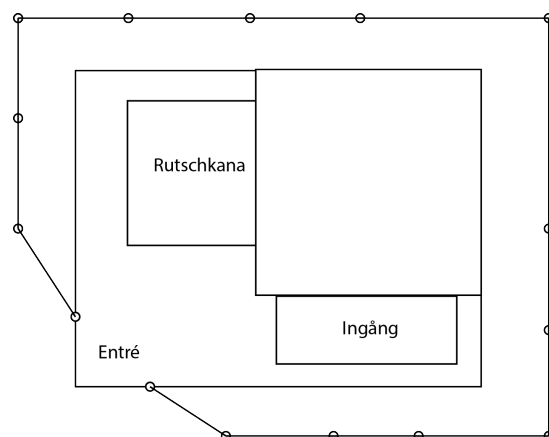
- Hoppborgen ska placeras på en gräsyta minst 7x9m (presenningen under är 5x7m).
- Notera hur hoppborgen var förpackad för att kunna återställa på samma sätt.



- Hoppborgen ska förankras i varje hörn med medföljande stag nedslagna helt i marken.
- Förankra uppblåsroret på fläkten med monterad rem och stäng tömningshållet på sidan.



- Placera stötdämpande mattor kring hoppborgens öppning och rutschkanans slut.
- Vid offentliga evenemang placeras nätet enligt bilden.
- Vid frågor ring mig på 073-6161368



Ha det så kul!
/ Simon